

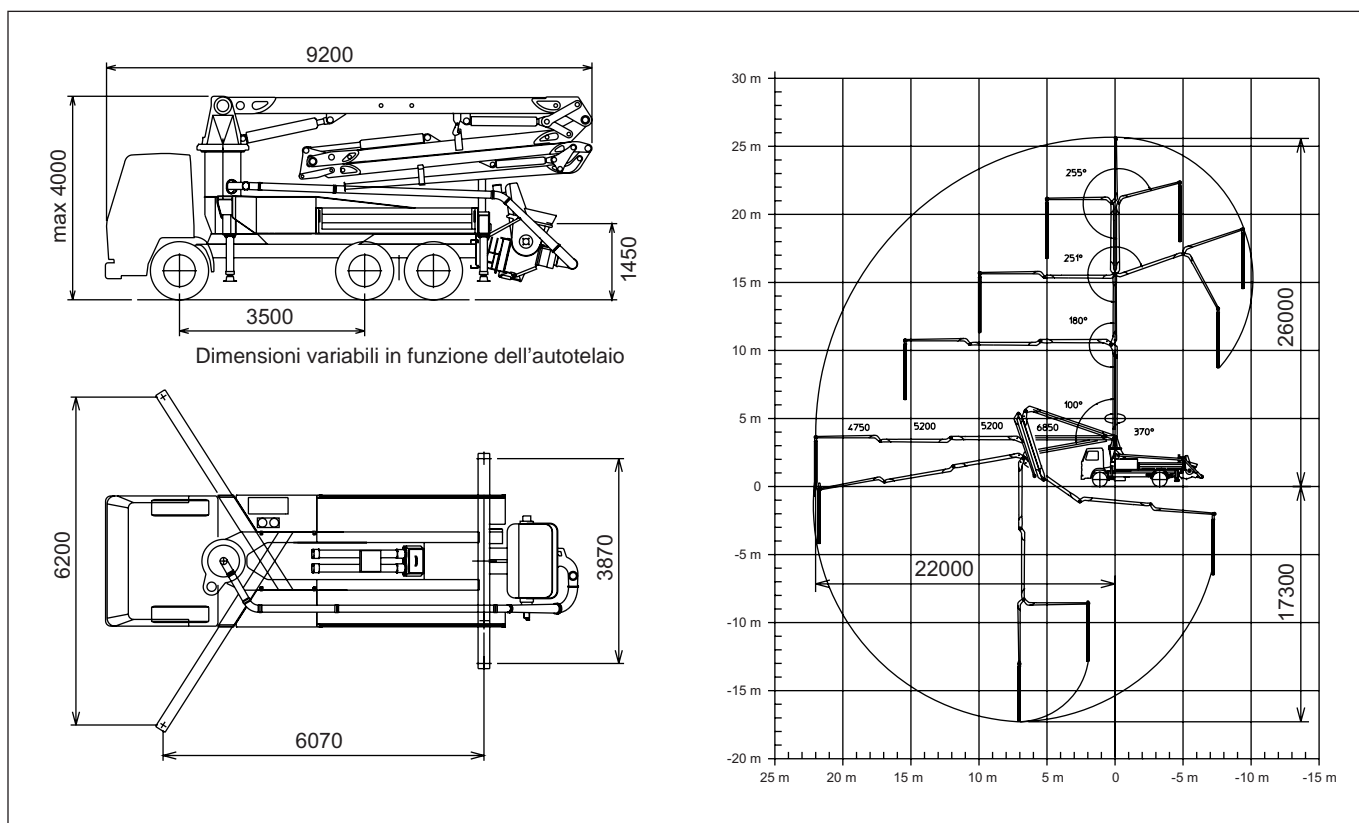
## KZ-26

### POMPA AUTOCARRATA CON BRACCIO DI DISTRIBUZIONE

Braccio di distribuzione	B5Z 26/22
Gruppo pompante	PA 907 F8
Motorizzazione	PTO
Autotelaio	2-3 assi



#### DIMENSIONI



# KZ-26

## CARATTERISTICHE PRINCIPALI

- Perfetto assemblaggio su autotelaio a 2 o 3 assi
- Telaio autoportante ad elevato assorbimento torsionale, calcolato col Metodo ad Elementi Finiti (FEM)
- Stabilizzazione anteriore tipo "X" per un posizionamento rapido e semplice anche in aree strette
- Stabilizzazione comandata idraulicamente da ogni lato della macchina
- Braccio B5Z 26/22, 4 elementi, tubazione da 125 mm, ripiegamento a "Z"
- Comando braccio a mezzo di distributore proporzionale
- Sistema di supporto "BFC" Best-Flex Cifa, che consente ad un solo operatore di cambiare le tubazioni calcestruzzo con rapidità, facilità e sicurezza
- Regolatore di portata calcestruzzo
- Pompaggio silenzioso con elevate prestazioni: portata calcestruzzo dolce, continua e regolare
- Dispositivo di sicurezza all'apertura della portella di scarico del calcestruzzo

## DOTAZIONE DI SERIE

- 2 Radiocomandi proporzionali con doppia velocità di movimento braccio, sintetizzatore per la ricerca automatica della frequenza libera, manipolatori a 8 posizioni e variatore di portata. Cavo d'emergenza da 20m
- Vibratore elettrico su griglia tramoggia, comandato a distanza
- Sistema di lubrificazione centralizzata del gruppo pompante
- Sistema di lubrificazione manuale supplementare per gruppo pompante
- Piastre di ripartizione carico per stabilizzatori, con relativo alloggiamento
- Faro di illuminazione tramoggia gruppo pompante
- Bolle di livello per controllo stabilizzazione
- Accessori per pulizia e lavaggio

## ACCESSORI A RICHIESTA

- Tubazioni calcestruzzo a doppio spessore in acciaio ad alta resistenza all'usura
- Pompa acqua ad alta pressione
- Compressore per pulizia tubazioni
- Sistema di lubrificazione centralizzata del braccio
- Impianto aria su braccio
- Copertura tramoggia calcestruzzo
- Marmitta catalitica per motore ausiliario Deutz
- Kit emergenza motore ausiliario per comando indipendente mescolatore, braccio, pompa acqua e gruppo pompante

## POMPA AUTOCARRATA CON BRACCIO DI DISTRIBUZIONE

Braccio di distribuzione	B5Z 26/22
Gruppo pompante	PA 907 F8
Motorizzazione	PTO
Autotelaio	2-3 assi

## Dati tecnici Gruppo Pompante

MODELLO	PA 907 F8	
Max. produzione teorica	<i>m³/h</i>	87
Max. pressione sul calcestruzzo	<i>bar</i>	73
Max. n° cicli al minuto	<i>nr.</i>	31
Cilindri pompanti (diam. x corsa)	<i>mm</i>	200x1500
Capacità tramoggia	<i>l</i>	550

## Dati tecnici Braccio di Distribuzione

MODELLO	B5Z 26/22	
Dimensioni tubazioni	<i>mm</i>	125
Max. altezza verticale	<i>m</i>	26
Max. distanza in orizzontale	<i>m</i>	22
Min. altezza d'apertura	<i>m</i>	5,90
Numero di sezioni	<i>n°</i>	4
Angolo apertura 1° sez.		-10°/90°
Angolo apertura 2° sez.		180°
Angolo apertura 3° sez.		251°
Angolo apertura 4° sez.		255°
Angolo di rotazione		370°
Lunghezza tubo terminale in gomma	<i>m</i>	4

Dati tecnici e caratteristiche soggetti a modifiche senza preavviso