

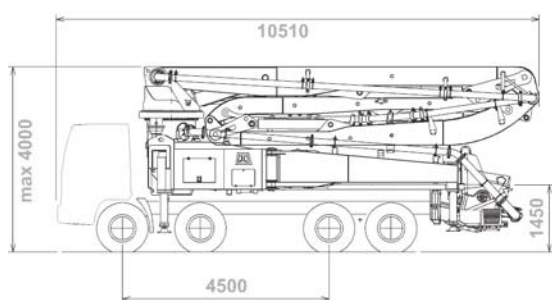
K41L XRZ

POMPA AUTOCARRATA CON BRACCIO DI DISTRIBUZIONE

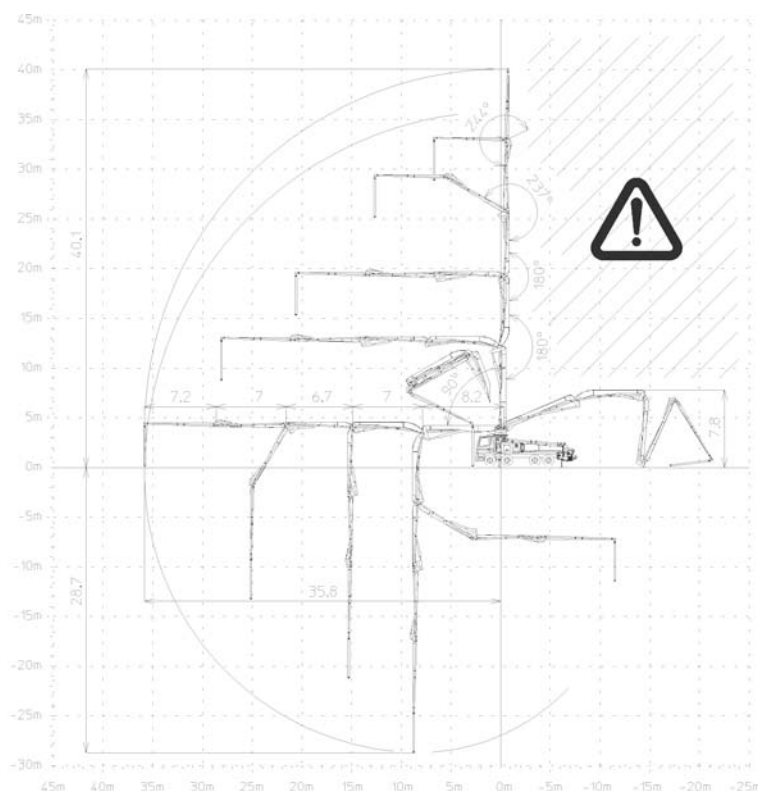
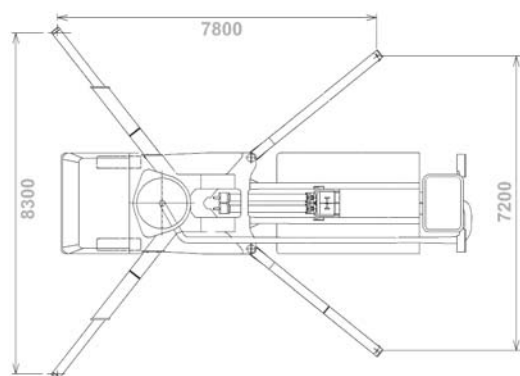
Braccio di distribuzione	B5RZ 41/36
Gruppo pompante	HPG 1808/1113 IF9 HPG 1408 IF9 PA 1506/909 F8
Motorizzazione	PTO
Autotelaio	4 assi



Dimensioni



Dimensioni variabili in funzione dell'autotelaio



K41L XRZ

Caratteristiche principali

- Perfetto assemblaggio su autotelaio a 4 assi
- Telaio autoportante ad elevato assorbimento torsionale, calcolato col Metodo ad Elementi Finiti (FEM)
- Braccio B5RZ 41/36, 5 elementi, tubazione da 125 mm, ripiegamento a "RZ"
- Stabilizzazione comandata idraulicamente da ogni lato della macchina
- Stabilizzazione anteriore tipo "X" telescopici a doppio sfilamento e posteriore a bandiera per un rapido e semplice posizionamento anche in spazi stretti
- Comando braccio a mezzo di distributore proporzionale "Load Sensing"
- Sistema di supporto "BFC" Best-Flex Cifa, che consente ad un solo operatore di cambiare le tubazioni calcestruzzo con rapidità, facilità e sicurezza
- Regolatore di portata calcestruzzo
- Dispositivo di sicurezza all'apertura della portella di scarico del calcestruzzo
- Gruppo pompante HPG-IF con circuito chiuso a inversione di flusso: elevate prestazioni, alte pressioni e portate, funzionamento silenzioso e regolare, alta affidabilità e manutenzioni semplificate; possibilità valvola S da 9 pollici

in alternativa

Gruppo pompante "F8" con circuito aperto: portata calcestruzzo dolce, continua e regolare combinata con alti livelli di affidabilità

Dotazioni di serie

- 2 Radiocomandi proporzionali con doppia velocità di movimento braccio, sintetizzatore per la ricerca automatica della frequenza libera, manipolatori a 8 posizioni e variatore di portata. Cavo d'emergenza da 20m
- Dispositivo di emergenza per il gruppo pompante HPG 1808/1113 IF
- Vibratore elettrico su griglia tramoggia, comandato a distanza
- Sistema di lubrificazione centralizzata del gruppo pompante
- Sistema di lubrificazione automatica ad olio dei pistoni pompanti del gruppo HPG 1808/1113 IF
- Sistema di lubrificazione manuale supplementare per gruppo pompante
- Piastre di ripartizione carico per stabilizzatori, con relativo alloggiamento
- Faro di illuminazione tramoggia gruppo pompante
- Bolle di livello per controllo stabilizzazione
- Accessori per pulizia e lavaggio

Accessori a richiesta

- Tubazioni calcestruzzo a doppio spessore in acciaio ad alta resistenza all'usura
- Pompa acqua ad alta pressione
- Compressore per pulizia tubazioni
- Sistema di lubrificazione centralizzata del braccio
- Impianto aria su braccio
- Copertura tramoggia calcestruzzo in alluminio
- Kit emergenza motore ausiliario per comando indipendente mescolatore, braccio, pompa acqua e gruppo pompante
- Gruppo pompante versione elettronica: HPG 1408 IF9 EPC

POMPA AUTOCARRATA CON BRACCIO DI DISTRIBUZIONE

Braccio di distribuzione	B5RZ 41/36
Gruppo pompante	HPG 1808/1113 IF9 HPG 1408 IF9 PA 1506/909 F8
Motorizzazione	PTO
Autotelaio	4 assi

Dati tecnici Gruppo Pompante

MODELLO		HPG 1808/1113 IF9	HPG 1408 IF9	PA 1506/909 F8
Max. produzione teorica	m ³ /h	179/105	140	150/90
Max. pressione sul calcestruzzo	bar	76/130	80	53/95
Max. numero di cicli al minuto	nr.	36/21	28	30/17
Cilindri pompanti (diam. x corsa)	mm	230x2000	230x1500	230x2000
Capacità tramoggia	l	650	600	550
Circuito oleodinamico		chiuso	chiuso	aperto

Dati tecnici Braccio di Distribuzione

MODELLO	B5RZ 41/36	
Diametro tubazioni	mm	125
Max. altezza verticale	m	40,1
Max. distanza in orizzontale (dal centro dell'asse di rotazione)	m	35,8
Min. altezza d'apertura	m	7,8
Numero di sezioni		5
Angolo apertura 1 ^a sez.		90°
Angolo apertura 2 ^a sez.		180°
Angolo apertura 3 ^a sez.		180°
Angolo apertura 4 ^a sez.		237°
Angolo apertura 5 ^a sez.		244°
Angolo di rotazione		370°
Lunghezza tubo terminale in gomma	m	4

Dati tecnici e caratteristiche soggetti a modifiche senza preavviso