

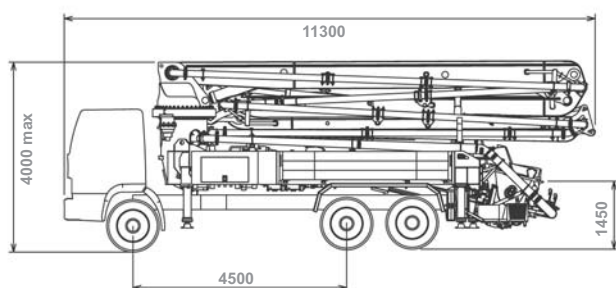
K36 XZ

POMPA AUTOCARRATA CON BRACCIO DI DISTRIBUZIONE

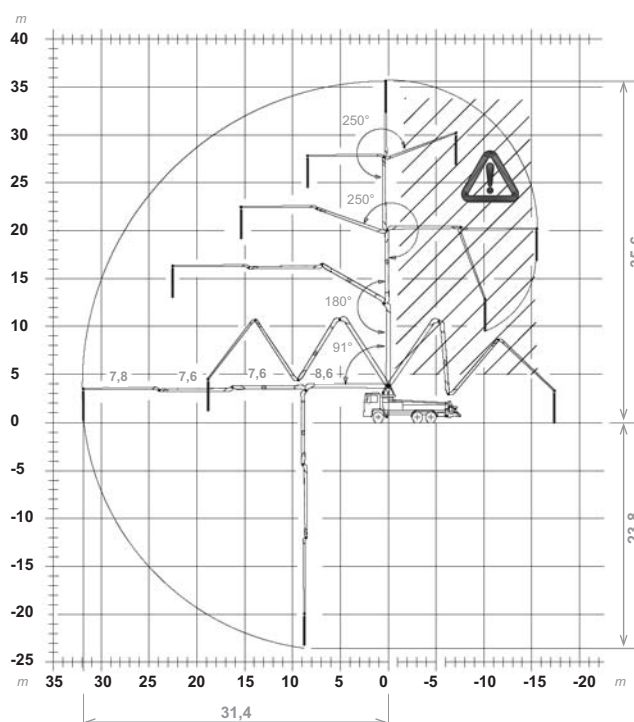
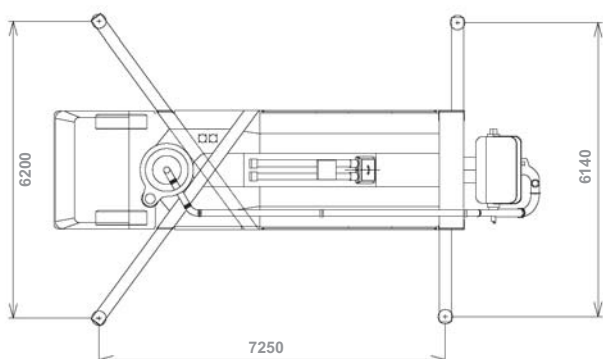
Braccio di distribuzione B5Z 36/32
Gruppo pompante PA 907 F8,
 PA 1506/909 F8
 HPG 1808/1113 IF9
Motorizzazione PTO
Autotelaio 3 - 4 assi



Dimensioni



Le dimensioni sono variabili in funzione dell'autotelaio



K36 XZ

Caratteristiche principali

- Perfetto assemblaggio su autotelaio a 3 - 4 assi
- Telaio autoportante ad elevato assorbimento torsionale, calcolato col Metodo ad Elementi Finiti (FEM)
- Braccio B5Z 36/32, 4 elementi, tubazione da 125 mm, ripiegamento a "Z"
- Stabilizzazione comandata idraulicamente da ogni lato della macchina
- Stabilizzazione anteriore tipo "X" per un posizionamento rapido e semplice anche in aree strette
- Comando braccio a mezzo di distributore proporzionale
- Sistema di supporto "BFC" Best-Flex Cifa, che consente ad un solo operatore di cambiare le tubazioni calcestruzzo con rapidità, facilità e sicurezza
- Regolatore di portata calcestruzzo
- Gruppo pompante "F8" con circuito aperto: portata calcestruzzo dolce, continua e regolare combinata con alti livelli di affidabilità
in alternativa
Gruppo pompante HPG-IF con circuito chiuso a inversione di flusso: elevate prestazioni, alte pressioni e portate, funzionamento silenzioso e regolare, alta affidabilità e manutenzioni semplificate; valvola S da 9 pollici
- Dispositivo di sicurezza all'apertura della portella di scarico del calcestruzzo

Dotazioni di serie

- 2 Radiocomandi proporzionali con doppia velocità di movimento braccio, sintetizzatore per la ricerca automatica della frequenza libera, manipolatori a 8 posizioni e variatore di portata. Cavo d'emergenza da 20m
- Dispositivo di emergenza per il gruppo pompante HPG 1808/1113 IF
- Vibratore elettrico su griglia tramoggia, comandato a distanza
- Sistema di lubrificazione centralizzata del gruppo pompante
- Sistema di lubrificazione automatica ad olio dei pistoni pompanti del gruppo HPG 1808/1113 IF
- Sistema di lubrificazione manuale supplementare per gruppo pompante
- Piastre di ripartizione carico per stabilizzatori, con relativo alloggiamento
- Faro di illuminazione tramoggia gruppo pompante
- Bolle di livello per controllo stabilizzazione
- Accessori per pulizia e lavaggio

Accessori a richiesta

- Tubazioni calcestruzzo a doppio spessore in acciaio ad alta resistenza all'usura
- Pompa acqua ad alta pressione
- Compressore per pulizia tubazioni
- Sistema di lubrificazione centralizzata del braccio
- Impianto aria su braccio
- Copertura tramoggia calcestruzzo in alluminio
- Kit emergenza motore ausiliario per comando indipendente mescolatore, braccio, pompa acqua e gruppo pompante

POMPA AUTOCARRATA CON BRACCIO DI DISTRIBUZIONE

Braccio di distribuzione B5Z 36/32
Gruppo pompante PA 907 F8,
 PA 1506/909 F8
 HPG 1808/1113 IF9
Motorizzazione PTO
Autotelaio 3 - 4 assi

Dati tecnici Gruppo Pompante

MODELLO		PA 907 F8	PA 1506/909 F8	HPG 1808/1113 IF9
Max. produzione teorica	m ³ /h	87	150/90	179/105
Max. pressione sul calcestruzzo	bar	73	53/95	76/130
Max. numero di cicli al minuto	nr.	31	30/17	36/21
Cilindri pompanti (diam. x corsa)	mm	200x 1500	230x 2000	230x 2000
Capacità tramoggia	l	550	550	650
Circuito oleodinamico		aperto	aperto	chiuso

Dati tecnici Braccio di Distribuzione

MODELLO	B5Z 36/32	
Diametro tubazioni	mm	125
Max. altezza verticale	m	35,6
Max. distanza in orizzontale	m	31,4
Min. altezza d'apertura	m	8,6
Numero di sezioni		4
Angolo apertura 1 ^a sez.		90°
Angolo apertura 2 ^a sez.		180°
Angolo apertura 3 ^a sez.		250°
Angolo apertura 4 ^a sez.		250°
Angolo di rotazione		370°
Lunghezza tubo terminale in gomma	m	4

Dati tecnici e caratteristiche soggetti a modifiche senza preavviso