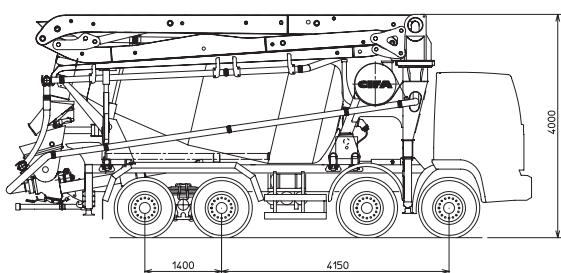


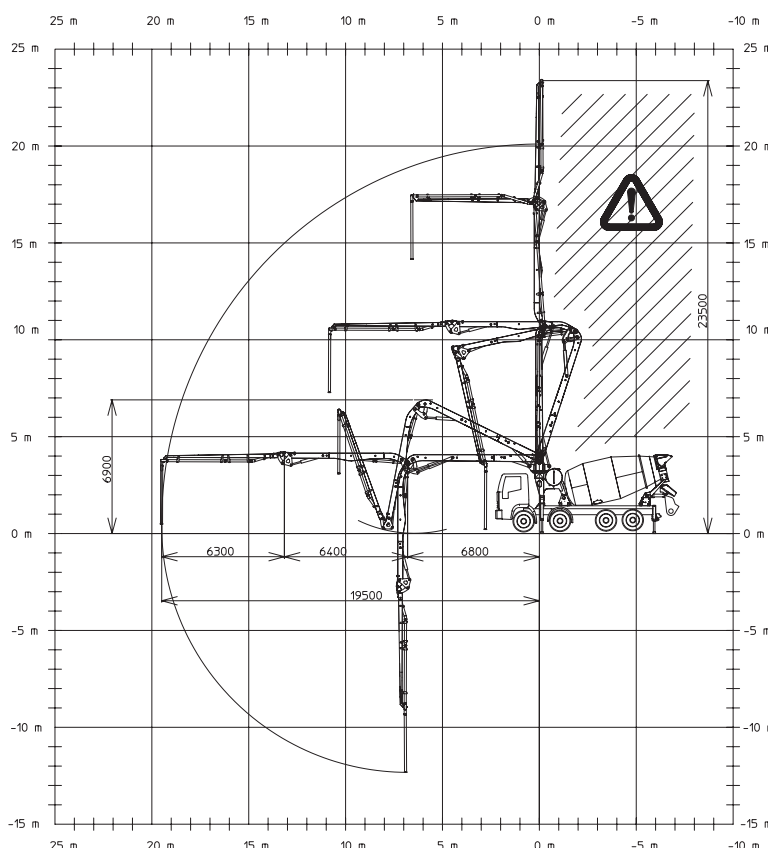
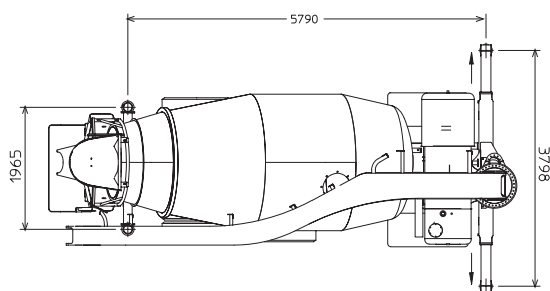
# MAGNUM MK 24.4Z

## AUTOBETONPOMPA "MAGNUM" MK 24.4Z-115-80 RH-RHS

Braccio di distribuzione	MK 24.4Z
Gruppo pompante	PB 607 S7
Betoniera	RH-RHS 80/115
Motorizzazione	PTO - Motore ausiliario
Autotelaio	3/4 (RH-RHS 80) assi e 4 assi (RH-RHS 115)



*Le dimensioni sono variabili in funzione dell'autotelaio*



# MAGNUM MK 24.4Z

## Caratteristiche principali

- Linea compatta e armonica, studiata per montaggio su autotelaia 3/4 (RH-RHS 80) assi e 4 assi (RH-RHS 115)
- Telaio ad elevatissimo assorbimento torsionale, calcolato col Metodo ad Elementi Finiti (FEM)
- Distribuzione carichi ideale per un migliore assetto di guida, in funzione del relativo disassamento tra betoniera e braccio
- Stabilizzazione comandata idraulicamente da ogni lato della macchina
- Tamburo ad alta capacità di carico a fondo ellittico
- Braccio MK 24.4Z, 3 elementi, tubazione da 100 mm, ripiegamento a "Z"
- Comando braccio a mezzo di distributore proporzionale
- Sistema di supporto "BFC" Best-Flex Cifa, che consente ad un solo operatore di cambiare le tubazioni calcestruzzo con rapidità, facilità e sicurezza
- Regolatore di portata calcestruzzo
- Dispositivo di sicurezza all'apertura della portella di scarico del calcestruzzo
- Pompaggio silenzioso con elevate prestazioni: portata calcestruzzo dolce, continua e regolare

## Dotazioni di serie

- 2 Radiocomandi proporzionali con doppia velocità di movimento braccio, sintetizzatore per la ricerca automatica della frequenza libera, manipolatori a 8 posizioni e variatore di portata. Cavo d'emergenza da 20m
- Vibratore elettrico su griglia tramoggia, comandato a distanza
- Sistema di lubrificazione centralizzata del gruppo pompante
- Sistema di lubrificazione automatica ad olio dei pistoni pompanti
- Sistema di lubrificazione manuale supplementare per gruppo pompante
- Piastre di ripartizione carico per stabilizzatori, con relativo alloggiamento
- Faro di illuminazione tramoggia gruppo pompante
- Accessori per pulizia e lavaggio
- Sonda automatica di regolazione scarico betoniera in tramoggia
- Gruppo pompante con valvola ad "S" da 7"

## Accessori a richiesta

- Tubazioni calcestruzzo a doppio spessore in acciaio ad alta resistenza all'usura
- Rotazione continua braccio
- Canala di scarico conica con terminale diam. 200mm
- Ulteriori 2 tronchi di canala aggiuntivi (forniti sciolti)
- Impianto di ingrassaggio manuale rulli e anello
- Impianto di ingrassaggio centralizzato automatico per braccio
- Kit tubi oleodinamici di emergenza
- Tappo "Ekos" antipolvere per chiusura tamburo
- Gruppo pompante versione elettronica: PB 607 EPC

## AUTOBETONPOMPA "MAGNUM" MK 24.4Z-115-80 RH-RHS

<b>Braccio di distribuzione</b>	MK 24.4Z
<b>Gruppo pompante</b>	PB 607 S7
<b>Betoniera</b>	RH-RHS 80/115
<b>Motorizzazione</b>	PTO - Motore ausiliario
<b>Autotelaio</b>	3/4 (RH-RHS 80) assi e 4 assi (RH-RHS 115)

## Dati Betoniera

MODELLO		80	115
Capacità nominale	$m^3$	7	10
Volume geometrico	$m^3$	12,8	14,6
Coefficiente di riempimento	%	55	69
Velocità massima di rotazione	$1/min$	14	14
Capacità serbatoio acqua	$l$	910	910
Portata - Pressione pompa acqua	$l/1'-bar$	230/15	230/15
Contalitri scala	$l$	0-500	0-500

## Dati tecnici Gruppo Pompante

MODELLO		PB 607 S7
Max. produzione teorica	$m^3/h$	61
Max. pressione teorica	$bar$	71
Max. numero cicli al minuto	$n^\circ$	32
Cilindri pompanti (diam. x corsa)	$mm$	200x1000
Capacità tramoggia	$l$	400

## Dati tecnici Braccio

MODELLO		MK 24.4Z
Diametro tubazioni	$mm$	100
Max. altezza verticale	$m$	23,5
Max. distanza in orizzontale	$m$	19,5
Numero di sezioni		3
Angolo apertura 1ª sezione		108°
Angolo apertura 2ª sezione		184°
Angolo apertura 3ª sezione		271°
Angolo di rotazione		270°
Lunghezza terminale in gomma	$m$	4

Dati tecnici e caratteristiche sono soggetti a modifiche senza preavviso